

Kalaallit Nunaanni inunngorsimasut Danmarkimi najugallit

2021-mi Kalaallit Nunaanni inunngorsimasut Danmarkimi najugallit 16.740-upput.

Ataani takutinneqartut kisitsisaataasivimmi paasissutissanit toqqartugaapput. Kisitsisaataasivimmi tabelinik annertunerusumik immikkoortitikkanik, soorlu ukiut suaassuserlu malillugit, aallernissamut periarfissaqarpoq.

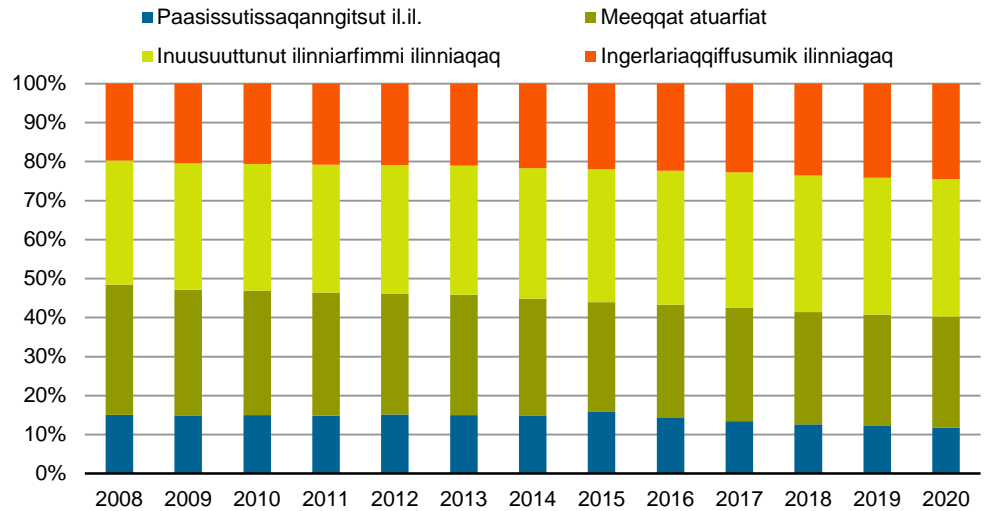
Tabel 1. Kalaallit Nunaanni inunngorsimasut Danmarkimi najugallit, Kalaallit Nunaannut atassutaat malillugit

	2015	2016	2017	2018	2019	2020	2021
Katillugit	15.874	16.229	16.394	16.493	16.587	16.786	16.740
Angajoqqaat Kalaallit Nunaanni inunngorsimasut	4.107	4.389	4.553	4.667	4.740	4.893	4.924
Angajoqqaap aappaa Kalaallit Nunaanni inunngorsimasoq aappaalu Kalaallit Nunaata avataani inunngorsimasoq	3.325	3.387	3.422	3.463	3.506	3.555	3.535
Angajoqqaap aappaa Kalaallit Nunaanni inunngorsimasoq aappaalu paasissutissaqanngitsaq	1.040	1.043	1.049	1.052	1.066	1.101	1.100
Angajoqqaat Kalaallit Nunaata avataani inunngorsimasut	3.892	3.948	3.957	3.974	4.008	4.031	4.043
Angajoqqaap aappaa Kalaallit Nunaata avataani inunngorsimasoq aappaalu paasissutissaqanngitsaq	640	643	643	636	635	633	630
Angajoqqaat inunngorfii paasissutissaqanngitsut	2.870	2.819	2.770	2.701	2.632	2.573	2.508

Najoqutaq: <https://bank.stat.gl/GDN1GD>. Danmarks Statistikimi tabelimut pineqartumut linki: <http://www.statistikbanken.dk/BEF5G>, Kalaallit Nunaannut atassusiineq pitsaanerutinniarlugu angajoqqaat inunngorfimmik paasissutissaqanngitsut Naatsorsueqqissaartarfiup nalunaarsuutaanut ataatsimut ingerlateqqaarneqarput.

Affaannit sinneqartut angajoqqaavisa aappaa imaluunniit angajoqqaavi tamarmik Kalaallit Nunaanni inunngorsimapput.

Titartagaq 1. Ilinniagaq qaffasinnerpaatut naammassisimasaq



Najoqqutaq: <https://bank.stat.gl/GDNUH>. Danmarks Statistikimi tabelimut pineqartumut linki: <http://www.statistikbanken.dk/HFUDD10>. Kalaallit Nunaanni inunngorsimasut 15-it 69-illu akornanni ukiullit.

Meeqqat atuarfiannik qaffasinnerpaatut ilinniakkamik naammassinissimasut amerlassusaat piffissap ingerlanerani ikiliartorput. Inuusuttunullu ilinniarfinni ilinniakkamik imaluunniit ingerlariaqqiffusumik ilinniakkamik naammassinissimasut amerliartorlutik.

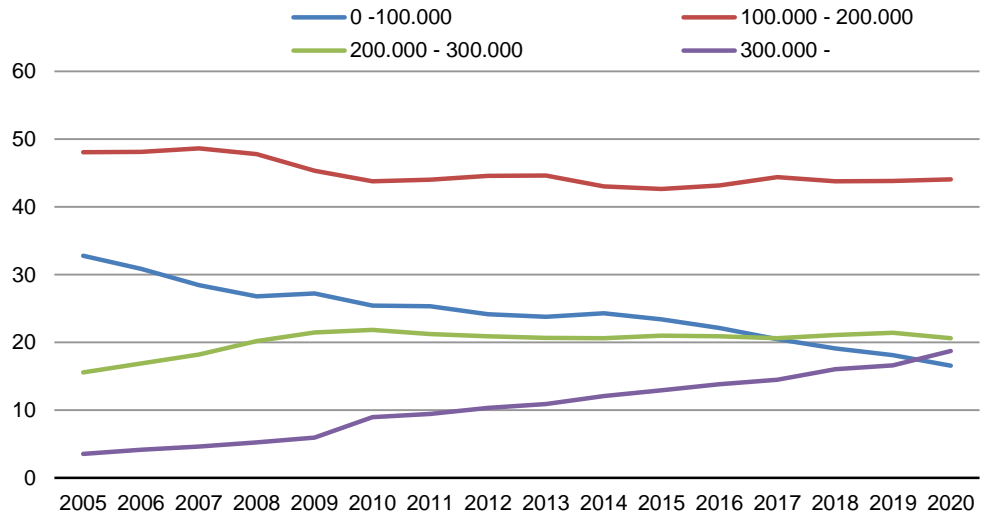
Tabel 2. Inuiaqatigiinni aningaasaqarnikkut inissisimaneq procentinngorlugu

	2010	2011	2012	2013	2014	2015	2016	2017	2018	2019
Akissarsiallit namminersortullu ..	41,5	40,6	39,3	38,9	38,7	38,8	39,0	39,6	40,2	40,8
Suliffeqanngitsut	6,1	5,8	6,0	5,7	5,0	5,0	4,2	3,9	3,8	3,6
Pilersorsinnaanissamut pilersuisinnaanissamullu ikiorsiissutinik pisartut (suliffeqalernissamut sulissuteqanngitsut)/aallarniutit										
ikiorsissutinik pisartut	7,9	9,4	10,8	11,2	11,3	11,3	11,9	11,8	11,6	11,2
Siusinaartumik soraarnerussutisiallit	9,3	9,6	9,4	9,4	8,9	8,6	8,5	8,3	8,3	8,8
Utoqqalinerimi soraarnerussutisiallit	5,1	5,6	5,8	6,0	6,2	6,6	7,2	7,7	8,5	8,8
Ilinniakkamik ingerlatsisut	16,8	17,0	16,9	17,2	17,4	15,7	16,3	16,0	15,1	14,0
Allat	13,2	12,0	11,8	11,6	12,5	14,0	13,0	12,6	12,5	12,8

Najoqqutaq: <https://bank.stat.gl/GDNRA>. Danmarks Statistikimi tabelimut pineqartumut linki: <http://www.statistikbanken.dk/RAS202>.

Akissarsiallit namminersortullu amerlanerpaapput 40 pct.-ip missaaniilluni nikippiassanani. Utoqqalinerimi soraarnerussutisiallit annertussusaat ukiut ingerlanerani qaffaallattarpoq. Amerlasuut sivisuumik Danmarkimi najugaqarsimasut ukioqqortusisimallutik utoqqalinerimi soraarnerussutisialersimane-rannut ukioqqortusillutik soraarnerussutisiallit amerliartorneranut pissutaaqataasorujussuupput.

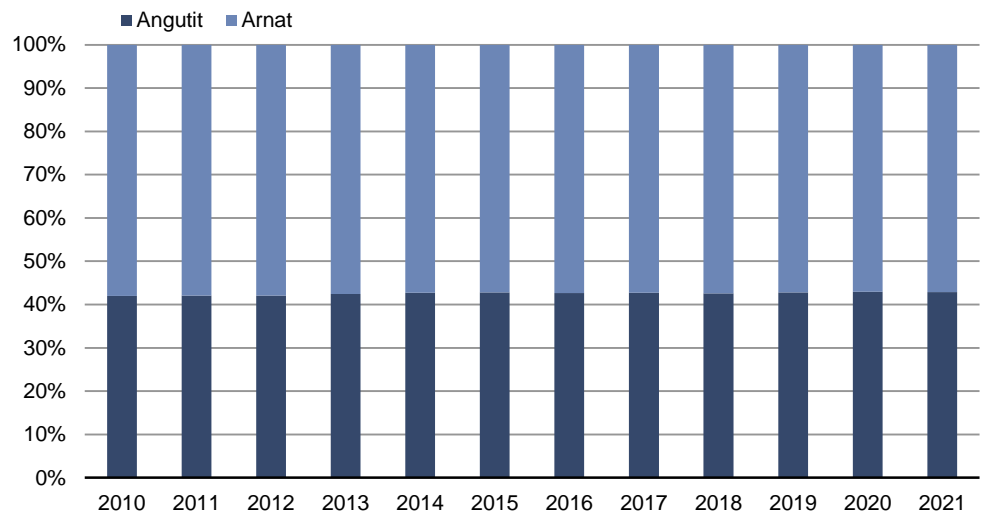
Titartagaq 2. Isertitat atoriaannaat procentinggorlugit



Najoqqutaq: <https://bank.stat.gl/GDNDI>. Danmarks Statistikimi tabelimut pineqartumut linki: <http://www.statistikbanken.dk/INDKP106>.

40 pct.-init annertunerulaartut 100.000-it 200.000-illu akornanni atoriaannaannarnik isertitaqarput. 100.000-it ataallugit atoriaannaannarnik isertitallit amerlassusaat ikiliartorput, 300.000-iniilli annertunerusunik atoriaannaannarnik isertitallit amerlassusaat qaffakkiartorluni. Akissarsiat qaffakkiartornerat nalinginnaasoq isertitat atoriaannaat annertunerulernerannik kinguneqartitsissarpoq.

Titartagaq 3. Suaiaassuseq



Najoqqutaq: <https://bank.stat.gl/GDN1GD>. Danmarks Statistikimi tabelimut pineqartumut linki: <http://www.statistikbanken.dk/BEF5G>.

60 pct.-it missaanniittut arnaapput. Ukiut pingasut kingulliit ingerlanerini angutit annertussusaat annikitsumik qaffariarsimapput.

Tabel 3. 2021-imi piffissaq Danmarkimi najugaqarfik

	Katillugit	Ukioq ataaseq	Ukiut 2- 4	Ukiut 5- 9	Ukiut 10- 19	Ukiut 20+
Katillugit	16.740	837	1.848	2.344	3.599	8.112
Angajoqqaat Kalaallit Nunaanni inunngorsimasut	4.924	560	1.063	1.210	1.518	573
Angajoqqaap aappaa Kalaallit Nunaanni inunngorsimasooq aappaalu Kalaallit Nunaata avataani inunngorsimasooq	3.535	123	349	471	820	1.772
Angajoqqaap aappaa Kalaallit Nunaanni inunngorsimasooq aappaalu paasissutissaqanngitsooq	1.100	50	135	171	262	482
Angajoqqaat Kalaallit Nunaata avataani inunngorsimasut	4.043	52	166	271	637	2.917
Angajoqqaap aappaa Kalaallit Nunaata avataani inunngorsimasooq aappaalu paasissutissaqanngitsooq	630	5	17	23	42	543
Angajoqqaat inunngorfii paasissutissaqanngitsut	2.508	47	118	198	320	1.825

Najoqqutaq: <https://bank.stat.gl/GDN1GD>

2021-mi pineqartut affangajai ukiuni 20-nit amerlanerusuni Danmarkimi najugaqarsimapput.

Annertunerusumik paasisaqarusuttut Anders Blaabjerg oqarasuaat (toqqaan-
nartoq) 34 57 81 atorlugu saaffigisinnaavaat.

Periaaseq

Naatsorsuutini pineqarput Kalaallit Nunaanni inunngorsimasut Danmarkimi najugallit, Danmarks Statistikillu inuup-normuinut nalunaarsuisarfiani nalunaarsorneqarsimasut. Suliaq Forskingservice-mi Danmarks Statistikimiittumi ingerlanneqarpoq Danmarks Statistikillu nalunaarsuisarfiinit tunngaveqarluni. Tabelinut ataasiakkaanut periaatsimut nassuiaat Danmarks Statistikimi nassaarineqarsinnaavoq.

Atassusiineq

Atassusiinermi angajoqqaat inunngorfii malillugit immikkoortiterisoqarpoq. Angajoqqaat inunngorfiini Kalaallit Nunaanni inunngorsimaneq, Kalaallit Nunaata avataani inunngorsimaneq kiisalu paasissutissaqanngitsut allaqqasut malillugit naatsorsorneqarput. Kalaallit Nunaanni inunnik nalunaarsuisarfik 1972-imi atuutsinneqalerpoq. Taamaattumik angajoqqaat kalaallit 1972 sioqqullugu toqusimasut inunngorfii paasissutissaqanngitsutut nalunaarsorsimasinnaapput. Tamanna 50-it sinnerlugit ukiullit amerlanersaasa atasuserneqarnerat ”angajoqqaat inunngorfiisa paasissutissaqannginnerannik” kinguneqarpoq. Taakkunanngali amerlasuut Kalaallit Nunaanni inunngorsimasunik angajoqqaartut naatsorsuutigineqarsinnaavoq. Atassusiineq pitsaanerutinniarlugu angajoqqaat inunngorfinnik paasissutissaqanngitsut Naatsorsueqqissaartarfiup Kalaallit Nunaannut Kalaallit Nunaanniillu nuut-tartut nalunaarsuutaannut, angajoqqaat inunngorfiisa paasissutissaannik imaqartunut, ataatsimut ingerlatinneqarput.

Piffissaq Danmarkimi najugaqarfik

Danmarkimut nuunnermit aatsaat ukiup ataatsip qaangiunnerani Danmarks Statistik inunnik nalunaarsuisarfiani allassimasoqalertarpoq. Danmarks Statistik inunnik nalunaarsuisarfiani nalunaarsugaasimanermi siullermi ukiumi ataatsimi Danmarkimi najugaqarsimasutut naatsorsorneqarpoq. Tassanngaanniillu ukiut Danmarkimi najugaqarfiusimasut ataatsimut kisinneqarput.

Malunnaarsaarneq

Kisitsisaataasivimmi tabelini malunnaarsaarneq eqqarsaatigalugu paasisstissat ilai ”..”-nik nalunaaqutserneqarput. Taakkuli kisitsisit katinnerini ilaapput. Ilaatigullu kisitsisit katinnerini aamma malunnaarsaartoqarpoq.

Ilisamaatinut nassuiaatit
... Paasisstissat pigineqanngillat
.. Paasisstissat tatiginanngitsut ilisarinnilersitsisinnaasulluunniit
. Kisitsisitaqarsinnaanngitsut
0 Affaanit mikinerusut
- Nul
* Kisitsisaagallartut imaluunniit missingersuut

Saaffiginniffissaq
Gorm N. Pedersen
E-mail: gnpe@stat.gl

Kalaallit Danmarkimi najugallit

Naatsorsueqqissaartarfik
Postboks 1025 · 3900 Nuuk
Oqarf.: +299 34 57 70 · Fax: +299 34 57 90
www.stat.gl · e-mail: stat@stat.gl

